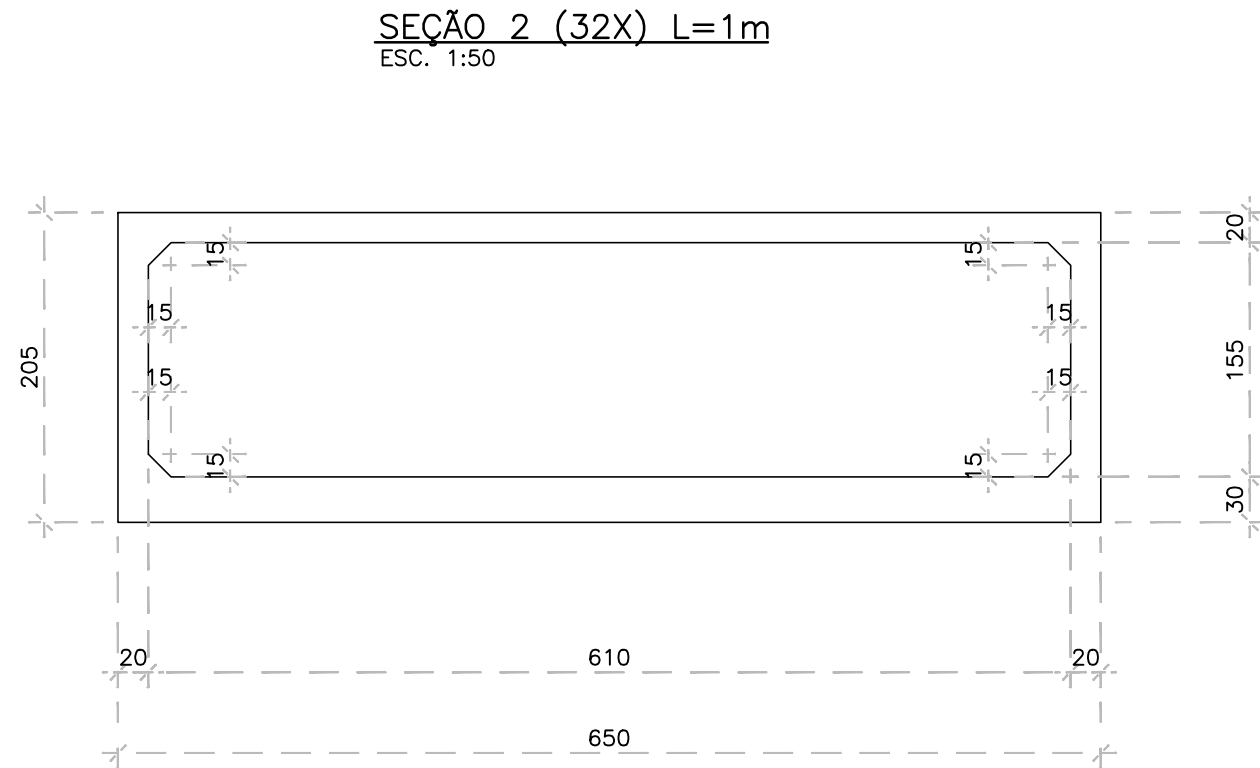
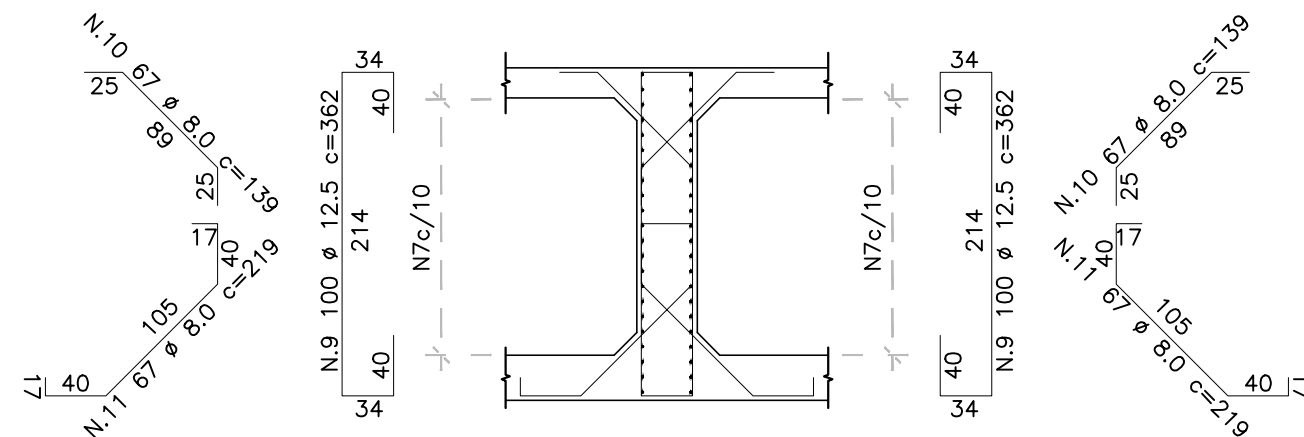
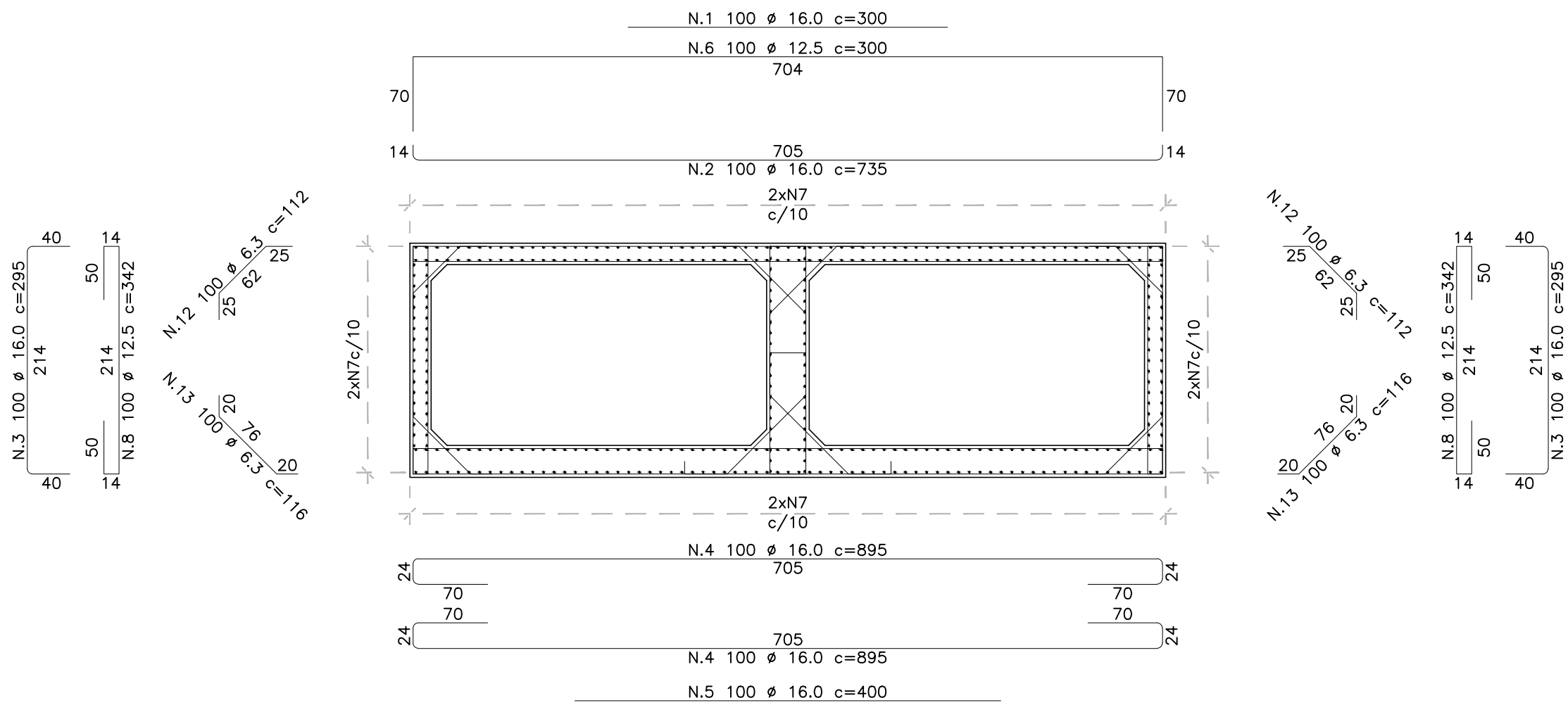
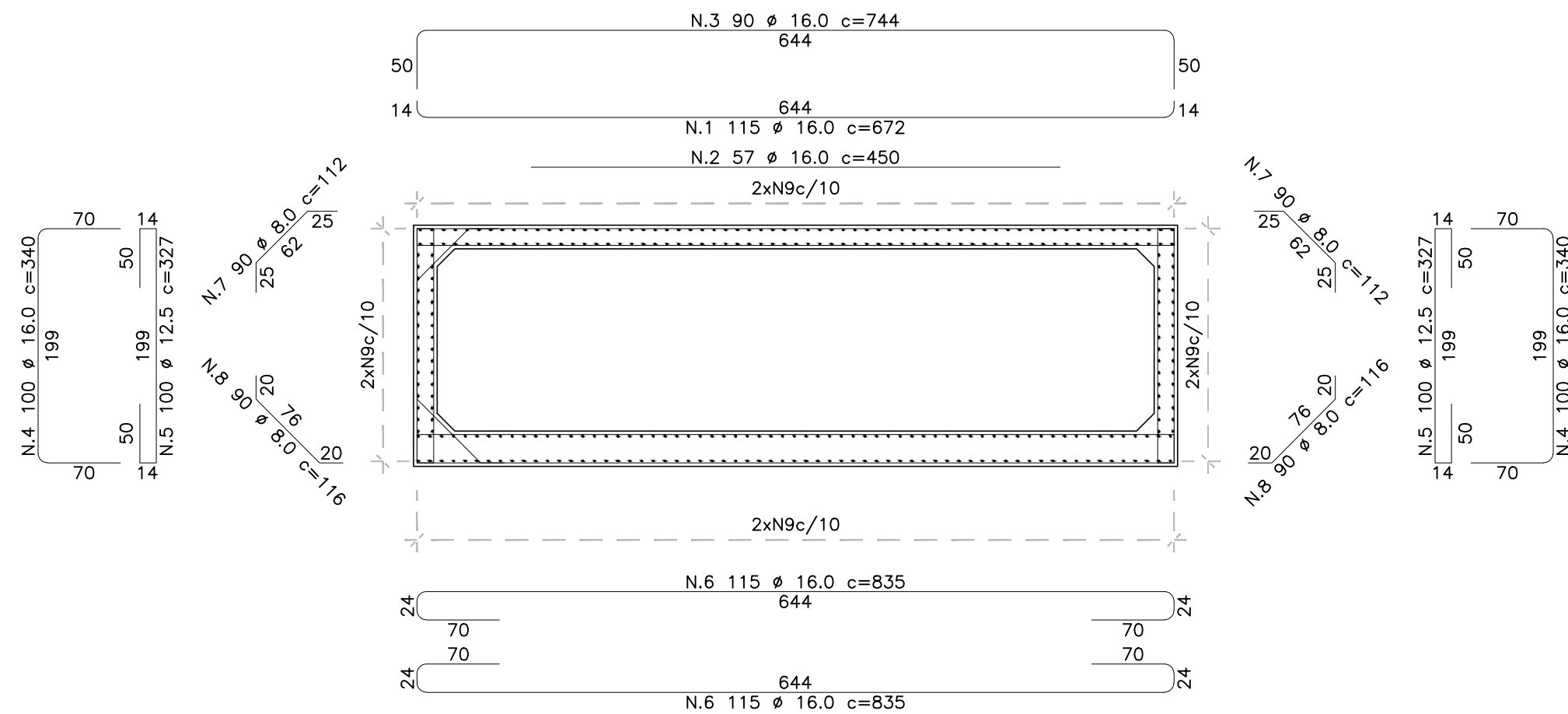


ARMAÇÃO CANAL n(POR ELEMENTO)
ESC. 1:50



ARMAÇÃO CANAL n(POR ELEMENTO)
ESC. 1:50



TABELAS

SEÇÃO 1					RESUMO AÇO CA-50A				
LISTA DE BARRAS					Ø	kg/m	m	kg	
N	CA50 Ø	CA60 Ø	QUANT.	COMPRIMENTO(cm)					
				UNIT. TOTAL					
1	16		100	300	30000	6.3	0.248	456	113
2	16		100	735	73500	8	0.393	479.7	189
3	16		200	295	59000	10	0.624	500	312
4	16		200	895	179000	12.5	0.988	1708	1688
5	16		100	400	40000	16	1.566	3815	5974
6	12.5		100	300	30000	TOTAL			
7	10		500	100	50000				
8	12.5		200	342	68400				
9	12.5		200	362	72400				
10	8		134	139	18626				
11	8		134	219	29346				
12	6.3		200	112	22400				
13	6.3		200	116	23200				

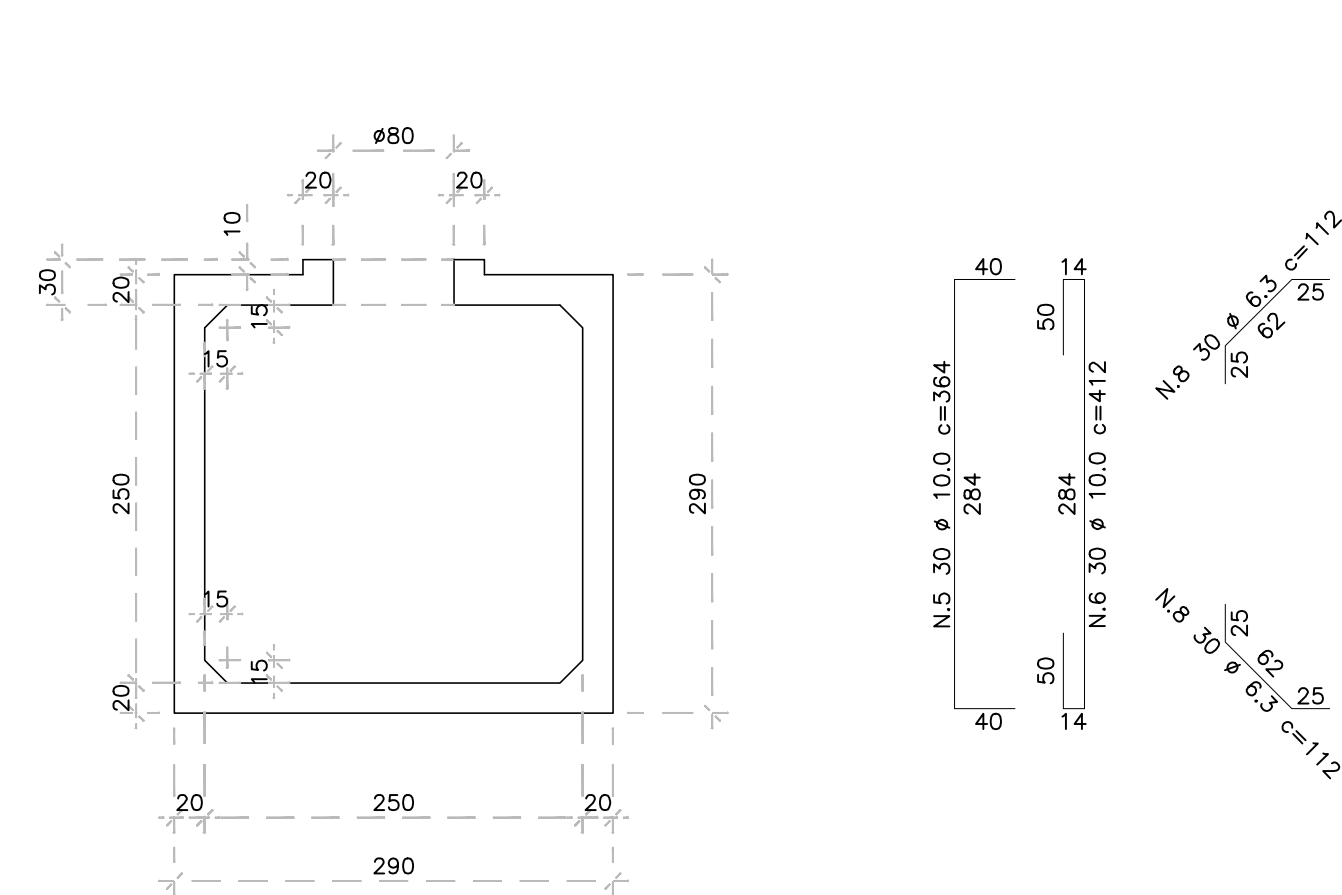
SEÇÃO 2					RESUMO AÇO CA-50A				
LISTA DE BARRAS					Ø	kg/m	m	kg	
N	CA50 Ø	CA60 Ø	QUANT.	COMPRIMENTO(cm)					
				UNIT. TOTAL					
1	16		115	672	77280	8	0.393	410.4	161
2	16		57	550	31350	10	0.624	500	312
3	16		90	744	66960	12.5	0.988	654	646
4	16		200	340	68000	16	1.566	4356.4	6822
5	12.5		200	327	65400	TOTAL			
6	16		230	835	192050				
7	8		180	112	20160				
8	8		180	116	20880				
9	10		500	100	50000				

BUEIRO					RESUMO AÇO CA-50A				
LISTA DE BARRAS					Ø	kg/m	m	kg	
N	CA50 Ø	CA60 Ø	QUANT.	COMPRIMENTO(cm)					
				UNIT. TOTAL					
1	10		60	384	23040	6.3	0.248	316.8	79
2	10		60	312	18720	10	0.624	2491.5	1555
3	10		60	384	23040	TOTAL			
4	10		60	312	18720				
5	10		120	364	43680				
6	10		296	412	121952				
7	6.3		32	150	4800				
8	6.3		240	112	26880				

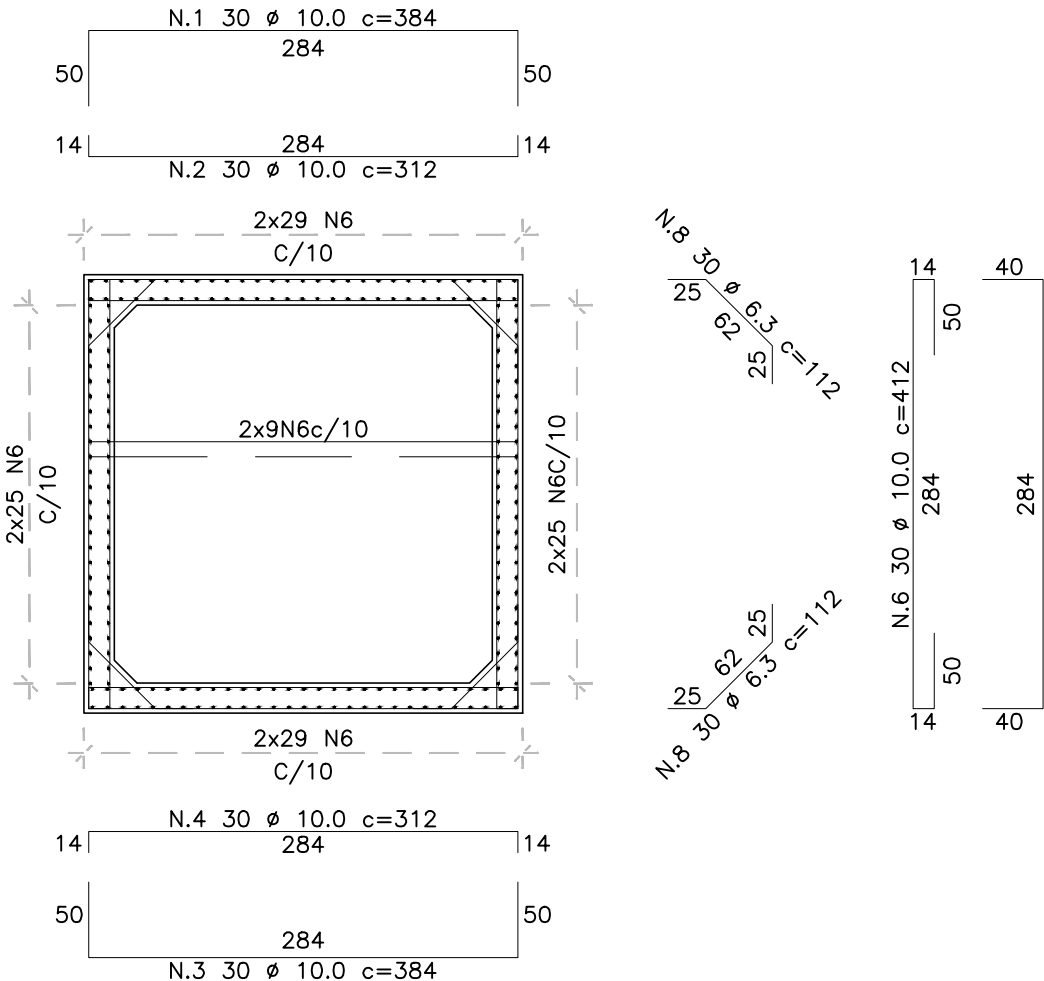
NOTAS

- 1 - NECESSARIAMENTE, CONFERIR E AJUSTAR MEDIDAS NO LOCAL, ANTES DA EXECUÇÃO DA OBRA;
- 2 - MEDIDAS EM CENTÍMETRO, EXCETO ONDE HOVER NOTA;
- 3 - COBRIMENTO = 3cm;
- 4 - CONCRETO ESTRUTURAL COM FCK ≥ 30.0 MPa;
- 5 - CONCRETO MAGRO COM FCK ≥ 10.0 MPa;
- 6 - AÇO:
CA-50: f_{yk} = 500MPa
- 7 - ESTE PROJETO DEVERÁ SER EXECUTADO POR PROFISSIONAL HABILITADO COM REGISTRO NO ÓRGÃO DE CLASSE CORRESPONDENTE.

BUEIRO
ESC. 1:50



BUEIRO -- ARMAÇÃO
ESC. 1:50



TAMPA BUEIRO -- ARMAÇÃO
ESC. 1:50

